

Aktuelle technische Mitteilung 08/2009

vom 13.05.2009

Die IFL e. V. informiert regelmäßig über aktuelle Entwicklungen aus dem Bereich Fahrzeugtechnik und Lackierung:

Hersteller Mazda: Stoßfänger

Die IFL wurde darüber informiert, dass Mazda-Ersatzteil-Stoßfänger ab März 2009 **keine** werkseitige Grundierung mehr erhalten. Betroffen davon sind **alle** Fahrzeugmodelle. Die Restbestände grundierter Stoßfänger werden zurzeit abverkauft.

Mazda teilt mit, dass die Notwendigkeit einer werkseitigen Grundierung nicht mehr besteht, da entsprechende Grundierungen mittlerweile auf dem freien Markt zu beziehen sind.

Hinweis:

Da es für die Schadenskalkulation unterschiedliche AWs gibt, abhängig, ob eine grundierte oder nicht grundierte Stoßstange geliefert wird, sollten Sie bei der Erstellung eines Kostenvoranschlages an den möglichen Lieferzustand denken.

Betroffene Modellreihen:

Alle Modellreihen **außer** MX-5 (NA) und RX-7 (FD) mit Stoßfängern aus Urethan mit den folgenden Ersatzteilnummern:

- NAY1-50-030A
- N001-50-031A
- N026-50-031AAA
- F138-50-031AAA
- FD01-50-031C

Geänderte Ersatzteilnummern:

Die beiden letzten Stellen der Ersatzteilnummer wurden geändert. Bei Stoßfängern **mit** Grundierung lauten die beiden letzten Stellen AA oder die beiden letzten Stellen werden weggelassen.

Bei Stoßfängern ohne Grundierung erhalten die Ersatzteilnummer die Endung BB.

Beispiel:

B30D-50-031 **DA**A = Stoßfänger **mit** Grundierung

B30D-50-031 **DB**B = Stoßfänger **ohne** Grundierung

Für die Grundierung und Lackierung der Stoßfänger, die **ohne** Grundierung geliefert werden, gelten nach Herstellervorgaben ab sofort folgende Arbeitsrichtzeiten:

Arbeitszeit-Information:

Vorderer Stoßfänger Grundierung und Standard-Lackierung	Y0111GPX = 2,4 Std.
Vorderer Stoßfänger Grundierung und Metallic-Lackierung	Y0111HPX = 2,7 Std.

Hinterer Stoßfänger Grundierung und Standard-Lackierung	Y0112GPX = 2,4 Std.
Hinterer Stoßfänger Grundierung und Metallic-Lackierung	Y0112HPX = 2,7 Std.

Hinweis:

Bis zum Zeitpunkt der Änderung in den Kalkulationsprogrammen Audatex und DAT sollte eine manuelle Eingabe der neuen Arbeitszeiten erfolgen.

Dieser IFL-Meldung ist eine Originalinformation von Mazda beigefügt, auf dieser werden die **Unterscheidungsmerkmale** für **grundierte** und **nicht grundierte Stoßfänger** erläutert.

Ihr
IFL-Team

© IFL e.V. Bad Vilbel, 2009
Urheberrechtlich geschützt – alle Rechte vorbehalten.

Unterscheidungsmerkmale für grundierte und nicht grundierte Stoßfänger:

- (1) Oberflächenfarbe: Grundierte Stoßfänger sind grau, nicht grundierte Stoßfänger sind Schwarz (vgl. Foto auf Seite 2 oben)
- (2) Hinweis-Zettel: Den nicht grundierten Stoßfängern wird ein Hinweis-Zettel beigegepackt, mit der Aufforderung, diese nun im Händlerbetrieb zu grundieren.

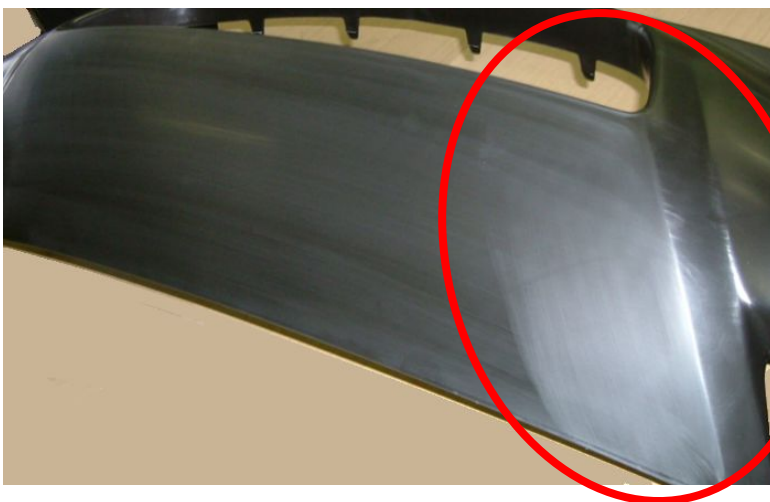
Hinweis:

Für die Auswahl einer geeigneten Grundierung, bei der Haftvermögen auf der Kunststoffoberfläche und Verträglichkeit mit dem Decklack sichergestellt sind, wenden Sie sich bitte an Ihren Lacklieferanten.

Aussehen der nicht grundierten Stoßfänger:

Zur Beseitigung von Graten o.Ä. wird die Stoßfänger-Oberfläche mit Schleifpapier poliert. Die betroffenen Bereiche werden anschließend mit einer Schicht Deckfarbe überzogen. Eine zusätzliche Weiterbearbeitung ist nicht erforderlich. Die Grundierung kann direkt darauf aufgetragen werden.

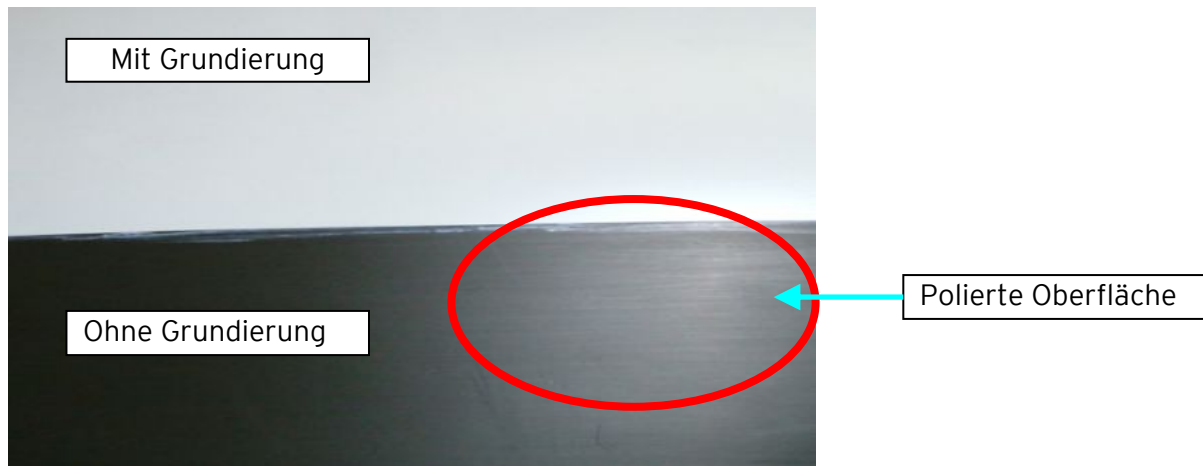
Beispiele für polierte und mit Deckfarbe überzogene Bereiche am Stoßfänger:



Unterscheide zwischen grundierten und nicht grundierten Oberflächen-Bereichen:

Hinweis:

Die Polierspuren auf dem Stoßfänger verschwinden nach dem Grundierungsauftrag.



Hinweis-Zettel:

Folgender Hinweis-Zettel wird den nicht grundierten Stoßfängern beige packt.

注意:

- ・ このバンパーは素地(素材:PP)です。必ずプライマー塗装してからボディ色塗装してください。
プライマーを塗装しない場合、塗装不具合(密着不良、チヂミ等)が生じます。
- ・ 巣穴、バリを取り除く為に、サンドペーパーで最終仕上げしたものがありますが、
塗装後の外観品質には問題ありませんので、そのままご使用下さい

Caution:

- ・ This bumper is an un-primed bumper(material: PP), so please do primer coating before color top-painting.
The paint problem e.g. paint peel, lifting will be occurred without applying the primer.
- ・ Surface of some bumpers polished with the sand paper to remove burrs, pin holes, but we have already confirmed that these traces are hidden with color top-painting. So please use this as it is.