

Aktuelle IFL-technische Mitteilung 13/2009

vom 09.09.2009

Die IFL e. V. informiert regelmäßig über aktuelle technische Entwicklungen aus den Bereichen Fahrzeugtechnik und Lackierung

Hersteller: Mercedes-Benz

Anbauteile an der Heckklappe

Aktuelle Problemstellung bei folgender Modellbaureihe:

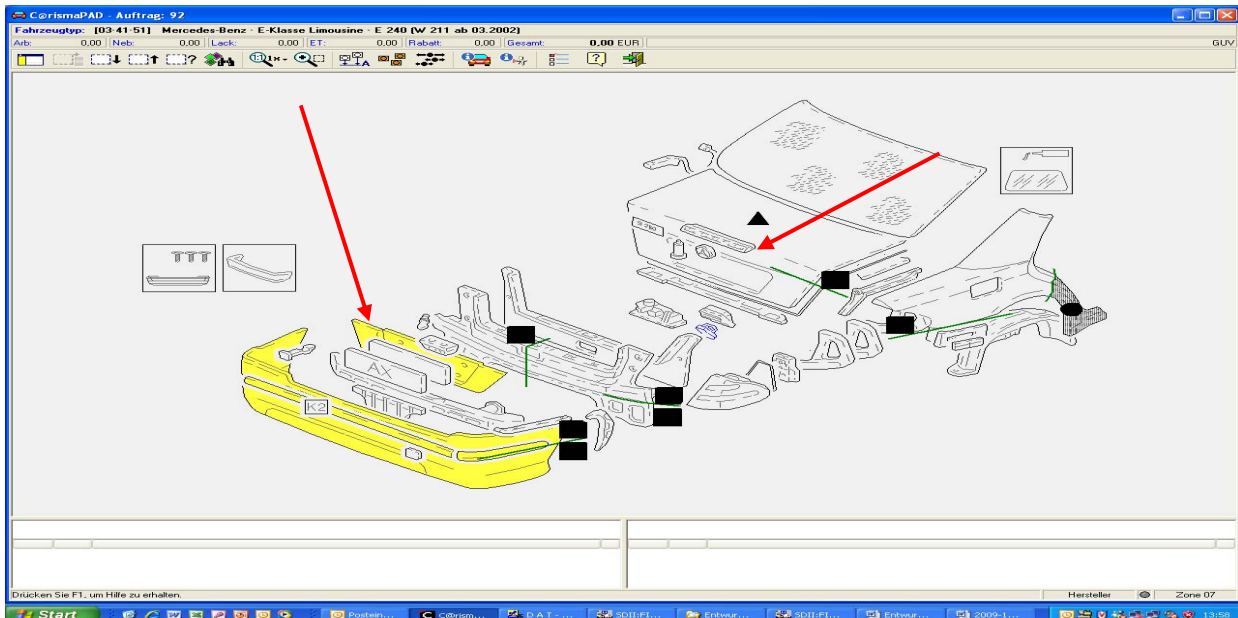
Modell: W 211 Audatex-Code : 3 41 ...
Typ: E- Klasse
Baujahr: ab 03/02

Aus Praxismeldungen wurde der IFL bekannt, dass im Kalkulationssystem Audatex bei obigen Fahrzeugmodellen die hintere Blende (Leitnummer 2946) sowie die 3. Bremsleuchte (Leitnummer 3191) mit der Auswahlmöglichkeit N (Aus-/Einbau) vorgesehen sind.

Diese beiden Bauteile sind jedoch verklebt. Dadurch ist eine Wiederverwendung ausgeschlossen.

Dies wurde mit Audatex besprochen. Folgendes Ergebnis wurde erzielt:

Der Datenfile sowie die Grafik werden entsprechend geändert. Diese Änderungen werden mit einem der nächsten Updates zur Verfügung stehen.



Ihr
IFL-Team

© IFL e.V. Bad Vilbel, 2009
Urheberrechtlich geschützt – alle Rechte vorbehalten.