

IFL-technische Mitteilung **Ergänzung zur Nr. 09/2017**

Die IFL e. V. informiert regelmäßig über aktuelle Entwicklungen
aus den Bereichen Fahrzeugtechnik und Lackierung

Ergänzung: Informationen zu Hyundai-Lackier-Zeitvorgaben

Anknüpfend an die IFL-Technische Mitteilung 09/2017 möchte die IFL die noch ausstehenden Informationen zum DAT-Kalkulationssystem ergänzen.

Zum Fahrzeughersteller Hyundai hat die IFL Informationen zum Thema Lackierzeiten im Versicherungs- und Garantiefall erhalten.

Nachfolgend zitieren wir die Erläuterungen und die von Hyundai empfohlenen Vorgehensweisen vom September 2016.

Garantiefall: Im Garantiefall finden die vom Hersteller vorgegebenen Lack-Richtzeiten laut LTS (Arbeitszeit-Handbuch) im GSW Anwendung.

Diese Richtzeiten beinhalten zu jeder einzelnen Lack-Richtzeit alle zur Lackierung notwendigen Arbeitsaufwendungen inkl. aller notwendigen Vorbereitungen wie z.B. Farbe anmischen und Erstellen eines Probeblechs. Im Garantiefall kürzt der Hersteller diese Zeiten bisher auch dann nicht, wenn der Schaden die Lackierung mehrerer Teile innerhalb eines Arbeitsauftrages notwendig macht. (z.B. Kotflügel links und Motorhaube). Sie können beide dafür vorgesehenen Lackrichtzeiten laut Vorgabe abrechnen.

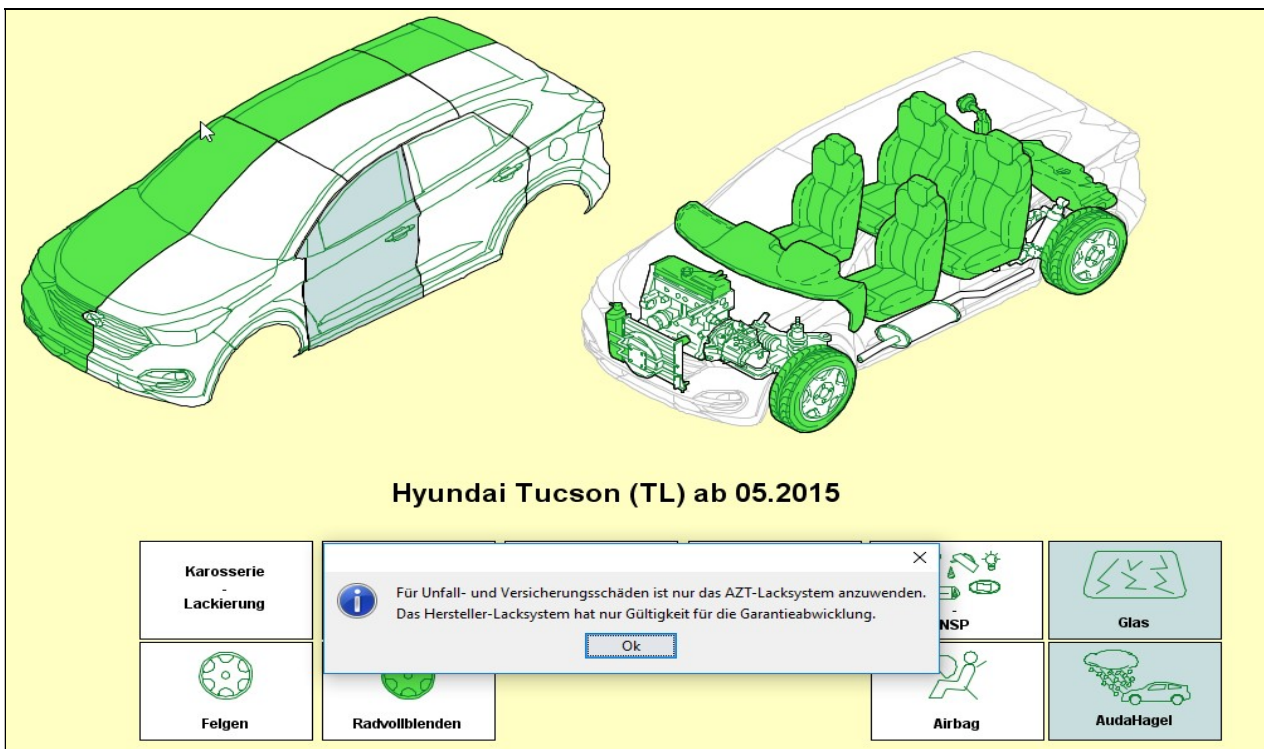
Versicherungsfall: Bei der Abrechnung über eine Versicherung wird der jeder einzelnen Lackposition zugeordnete Zeitanteil für die Lackvorbereitung nicht anerkannt. Daher ist es zwingend notwendig, bei der Kalkulation des Schadens über DAT, Audatex bzw. Schwacke die Berechnung über AZT (Allianz Zentrum für Technik), „Euro-lack“ oder andere anerkannte Lack-Kalkulationssysteme und deren Vorgabezeiten durchzuführen.

Begründung: Diese Vorgabezeiten berücksichtigen die Überschneidungen der Lackvorbereitung bei Verwendung mehrerer Lack-Richtzeiten und werden somit von den Versicherern anerkannt. Eine Nachkalkulation der Lackrichtzeiten durch den Versicherer oder dessen Dienstleister wird diesbezüglich damit hinfällig.

IFL Informationen zu den Datenanbietern:

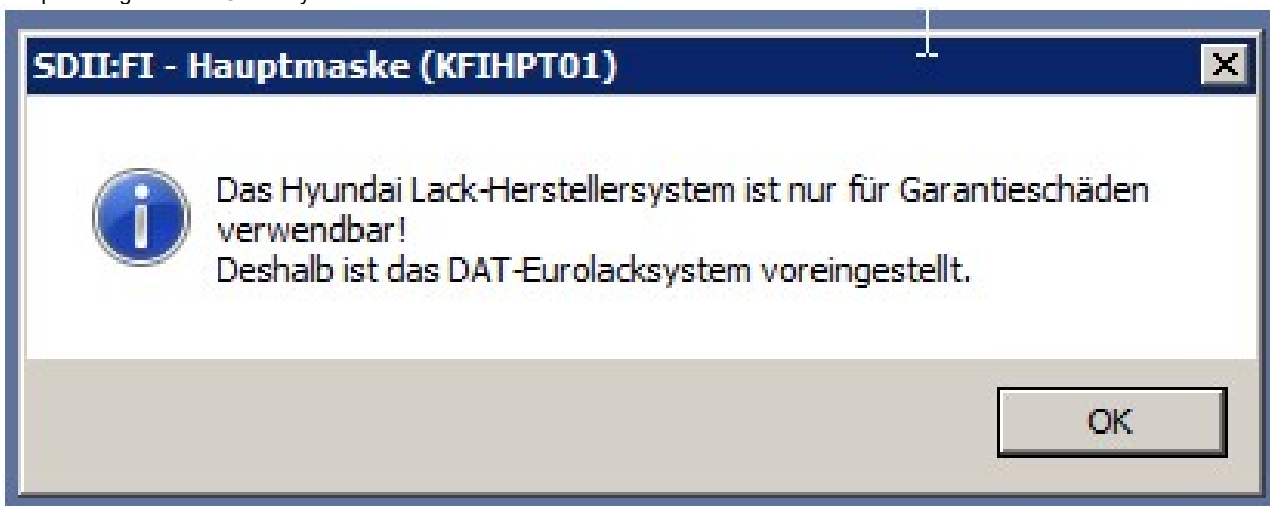
Im Audatex-Kalkulationssystem wird bereits in der Übersichtsgrafik auf den vom Fahrzeughersteller vorgegebenen notwendigen Wechsel des Lack-Systems hingewiesen.

Beispiel: Vorgabe Audatex, Grafik Hyundai:



Im DAT-Kalkulationssystem werden die Anwender von SD II (SilverDAT 2) mit der unten dargestellten Grafik informiert.

Beispiel: Vorgabe DAT Grafik Hyundai



Für die Anwender von SD III (SilverDAT 3) wird vom Datenanbieter DAT zeitnah eine entsprechende Information zur Verfügung gestellt.

Ihr IFL-Team

© IFL e.V. Friedberg, 2017
Urheberrechtlich geschützt – alle Rechte vorbehalten

Grüner Weg 12
61169 Friedberg
Telefon: 06031-79479-0
Telefax: 06031-79479-10
E-Mail: info@ifl-ev.de
Internet: www.ifl-ev.de

Vorstand:
Peter Börner, Wilhelm Hülsdonk

Vereinsregister: Amtsgericht Friedberg (Hessen) VR 2926