

IFL-technische Mitteilung Nr. 13/2017

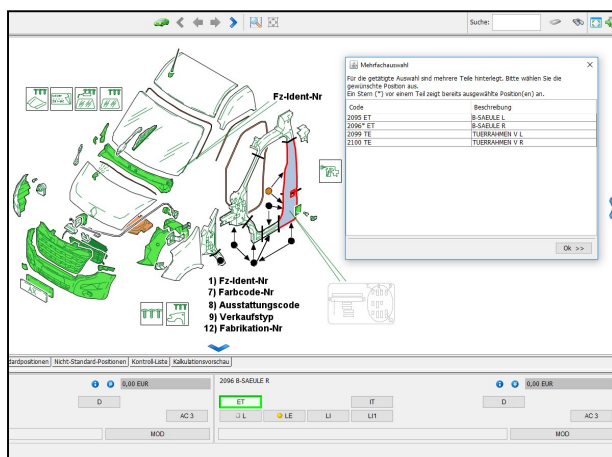
Die IFL e. V. informiert regelmäßig über aktuelle Entwicklungen
aus den Bereichen Fahrzeugtechnik und Lackierung

Renault Master – Türrahmen/B.-Säule rechts

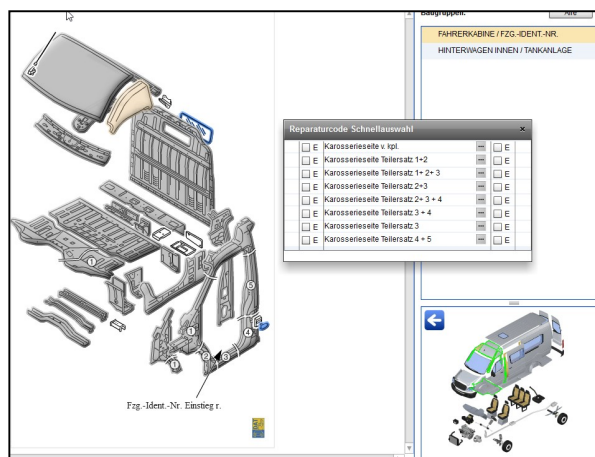
Aktuelle Problemstellung bei folgender Modellbaureihe:

Modell: Master III (Ph.1)

Zum oben genannten Fahrzeugmodell hat die IFL von Renault folgende Information erhalten:
Für den Renault Master III (Ph.1) wurde der Türrahmen der rechten Seite mit der Teilenummer: 80 1C 039 45 R modifiziert. Dieses Teil wird nur noch mit einer Öffnung für eine Tankklappe geliefert. Dieser nur für „Sonderfälle“ (Rechtslenker, Gasantrieb etc.) benötigte Ausschnitt muss entsprechend verschlossen werden.



Grafik Audatex



Grafik DAT

Hierzu sind laut Renault folgende Teile mitzubestellen:

Teilenummer	Bezeichnung
76 8j 682 93 R	Tankklappe
76 5M 639 24 R	Einsatz
77 03 008 155	Schraube
77 03 044 165	Mutter

Bitte informieren Sie sich vor der Erstellung der Reparaturkosten bei Ihrem Ersatzteillieferanten über Umfang und Kosten dieser „Erweiterung“.

Des Weiteren sollten Sie im Vorfeld Ihren Auftraggeber (Kunden) sowie evtl. beteiligte Sachverständige und Versicherungen über die vom Hersteller vorgegebenen Änderung informieren.

Die Datenanbieter Audatex und DAT wurden diesbezüglich in Kenntnis gesetzt.

Hinweis:

Bitte beachten Sie vor Arbeits- bzw. Reparaturbeginn stets die aktuellen Reparaturanleitungen der Fahrzeughersteller.

Ihr IFL-Team