

IFL-technische Mitteilung

Nr. 01/2018

Die IFL e. V. informiert regelmäßig über aktuelle Entwicklungen aus den Bereichen Fahrzeugtechnik und Lackierung

IFL- Liste „frei wählbare Arbeitspositionen“ und „IFL-Meldebogen“ im Audatex-Schaden-Kalkulationssystem integriert

Aus aktuellem Anlass informieren wir darüber, dass auch Audatex Wort gehalten hat und die komplette aktuelle IFL-Liste „frei wählbare Arbeitspositionen“ zum 01.01.2018 in das Audatex - Schaden-Kalkulationssystem übernommen hat.

Diese Liste mit zusätzlichen, frei wählbaren Arbeitspositionen wurde 2014 veröffentlicht und ist seither bundesweit auf großes Interesse gestoßen. Werkstätten, Sachverständigen-Verbände und Datenanbieter arbeiten mit dieser Liste.

Entstehung:

Aufgrund zunehmender Anfragen zu fehlenden oder unzureichend vorhandenen Arbeitspositionen in den Kalkulationssystemen haben die ZKF-Ausschüsse seit 2013 in Zusammenarbeit mit der IFL fehlende, aber für die Reparatur objektiv notwendige Arbeitspositionen zusammengestellt und wenn möglich, mit entsprechenden AW-Empfehlungen versehen. Daraus entstand eine Auflistung von Arbeitspositionen, für die keine oder nur unzureichende Informationen oder AW-Vorgaben durch die Fahrzeughersteller/Importeure veröffentlicht wurden.

Die Grundidee ist, dass diese Liste in den derzeit gängigen Kalkulationssystemen Audatex und DAT integriert und als IFL-Positionen gekennzeichnet wird. Damit sollten die Kalkulationssysteme vervollständigt und den IFL-Arbeitspositionen eine Akzeptanz in der Branche verschafft werden.

Nicht angedacht ist, dass diese Liste dazu dient, unqualifiziert zusätzliche Arbeitspositionen mit unrealistischen Werten in Kalkulationen oder Rechnungen einzufügen. Deshalb wurden die hinter den Positionen stehenden Arbeitswerte mehrfach in den Ausschüssen diskutiert.

Die Liste wird in regelmäßigen Abständen aktualisiert, d. h. es werden neue Arbeitspositionen eingefügt und Werte ergänzt. Dazu kann jeder Mitgliedsbetrieb seine Vorschläge per IFL-Meldebogen oder Mail an die IFL senden. Diese werden dann geprüft, in den Ausschüssen diskutiert und nach Abstimmung in die IFL-Liste aufgenommen.

Alle in der Liste aufgeführten Arbeitswerte und Preise sind realistische, auf langjährigen Erfahrungen beruhende Empfehlungen unserer Mitgliedsbetriebe. Dies dient vor allem der Vereinheitlichung und Transparenz und somit der Vermeidung des Missbrauchs.

...

Praxis: C@risma Schadenkalkulationssystem

Die praktische Anwendung der IFL-Liste bzw. der einzelnen Arbeitspositionen ist einfach:

1. Nach Eingabe aller notwendigen Vorgangsdaten und der Identifizierung des Fahrzeuges mittels VIN-Abfrage, kann der Anwender wie gewohnt seine Kalkulation durchführen.
2. Fehlen dann entsprechend dem Schadenbild für die Reparatur notwendige Arbeitspositionen, können über den Reiter „Eigene Positionen“ wie gewohnt zusätzliche Positionen eingefügt werden.
3. Nach Anklicken dieses Reiters kommt man auf die Übersicht der „Eigenen Positionen“. Nun befindet sich direkt neben dem Zugriff auf die Stammpositionen der neue Button „IFL“ in blauer Schrift.
4. Wird der Button „IFL“ angeklickt, erscheint eine Übersicht aller IFL-Positionen.
5. Hier hat der Anwender nun die Möglichkeit, die fehlenden Positionen aus der Liste auszuwählen und entsprechend mit Werten zu vervollständigen.
6. Weiterhin besteht die Möglichkeit, Positionen nach fachlichen Themen/Zuordnung einzugrenzen. Dies erleichtert die Suche nach bestimmten Positionen.
7. Nach der entsprechenden Auswahl werden die Positionen übernommen.
8. Im Ergebnis sind alle Positionen mit 7000er Leitnummern gekennzeichnet. Die jeweils letzten beiden Stellen der Leitnummer stellen die Positionsnummer der IFL-Liste dar und bleiben unverändert. So ist im Nachhinein ein Vergleich mit der Liste leicht möglich.
9. Alle bereits vorhandenen Werte sind Empfehlungen der ZKF-Ausschüsse und der IFL.

Achtung: Auch unter Beibehaltung der empfohlenen Werte oder Preise werden die ausgewählten Positionen im Ergebnis ausgewiesen und sind **immer** durch ein Sternchen gekennzeichnet. Dies ist aus technischen Gründen vorgegeben, sollte aber kein Hinderungsgrund darstellen, diese Positionen auch abzurechnen, da die Umfass-Texte der einzelnen Positionen vollumfänglich aufgezeigt werden. Dies dient, wie schon oben angemerkt, der Vereinheitlichung und der Transparenz und somit der Akzeptanz dieser Arbeitspositionen und soll dem Missbrauch vorbeugen.

Audatex-IFL-Meldebogen: Ebenfalls hat Audatex den IFL-Meldebogen in das System integriert. Dieser Meldebogen befindet sich gleichfalls auf der Seite der IFL-Liste.

Wenn Sie bereits während der Kalkulation feststellen, dass im Ergebnis Werte unrealistisch erscheinen oder gar fehlen, dann benutzen Sie bitte den Button „IFL-Meldung“. Sie werden direkt aus dem System heraus auf den Online-IFL-Meldebogen der ifl-ev.de Internetseite verlinkt und können dort die Meldung versenden. Die Fahrzeugdaten aus der Identifizierung bzw. Kalkulation sind dann bereits auf dem Meldebogen integriert. Sie brauchen nur noch den Text zur Sache eingeben, können Anhänge beifügen und wie gewohnt die Meldung an die IFL senden. Das spart Ihre Zeit, Papier und den Aufwand, extra auf die IFL-Internetseite wechseln zu müssen.

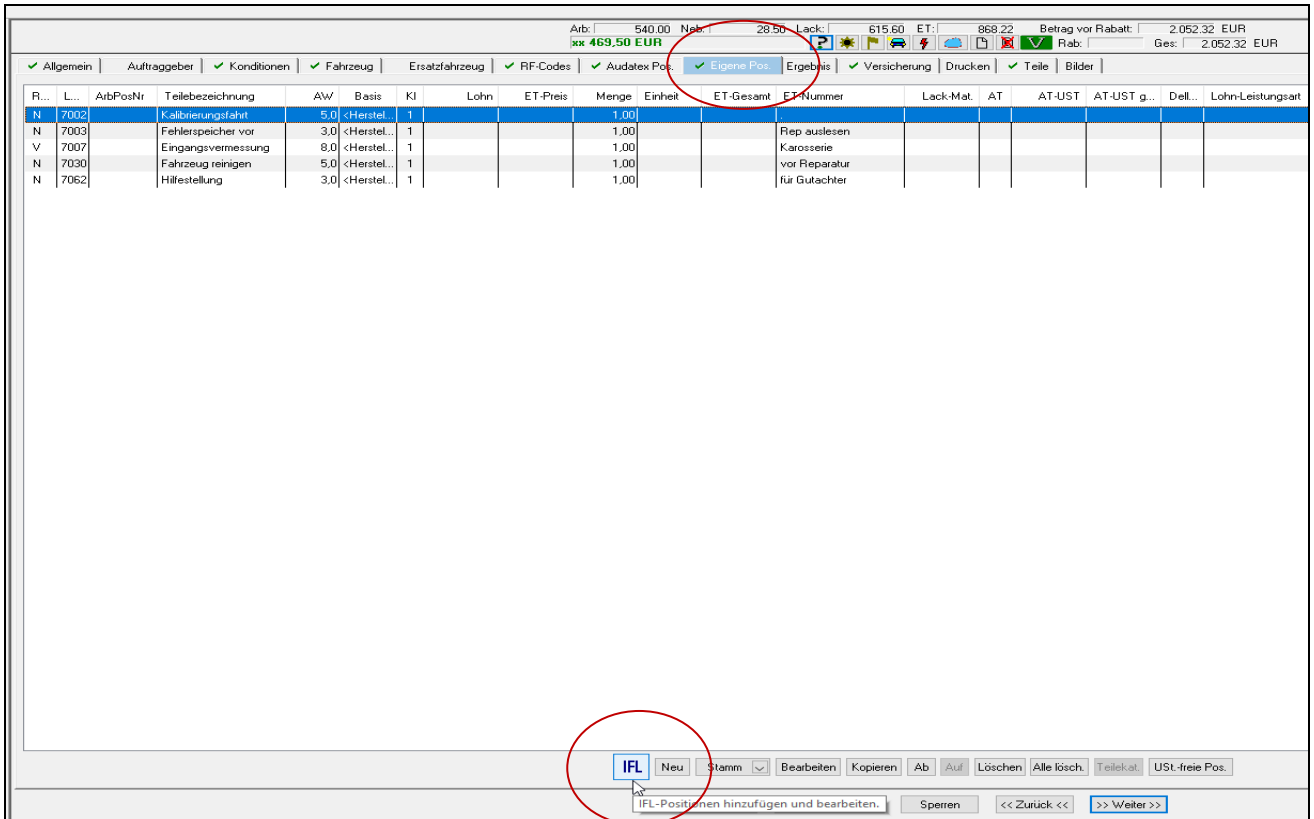


Abbildung: C@risma, Eigene Positionen = IFL-Positionen

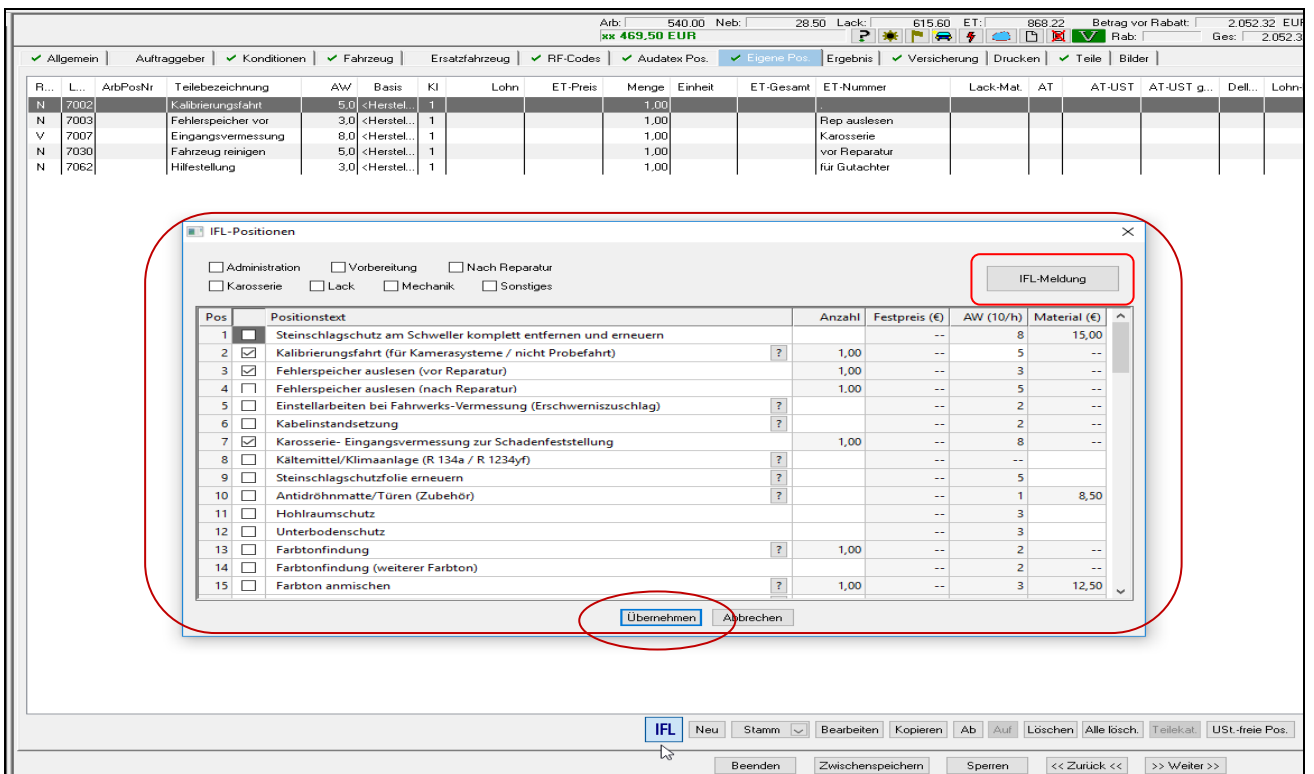


Abbildung: C@risma, IFL-Positionen und IFL-Meldebogen

		Aib: 540,00 Neb: 28,50 Lack: 615,60 ET: 968,22 Betrag vor Rabatt: 2,08 xx 469,50 EUR Rab. Ges:	
		Ergebnis Versicherung Drucken Teile Bilder	
Allgemein Auftraggeber Konditionen Fahrzeug Ersatzfahrzeug RF-Codes Audatex Pos. Eigene Pos.			
7002	Kalibrierungsfahrt	1*	5*
	UMFASST: FAHRT IM STRAßENVERKEHR ZUR SELBSTKALIBRIERUNG (FÜR KAMERASYSTEME / NICHT PROBEFAHRT)		
7003	Fehlerspeicher vor Rep auslesen	1*	3*
	UMFASST: GFS (GEFÜHRTE FEHLERSUCHE): GEFÜHRTE FUNKTION ZUR SCHADENSFESTSTELLUNG BZW. SYSTEMKONTROLLE / FEHLER LOKALISIEREN / STEUERGERÄTEPROGRAMMIERUNG SPEICHERN MIT HILFE VON FAHRZEUGDIAGNOSESYSTEMEN (VOR REPARATUR)		
7030	Fahrzeug reinigen vor Reparatur	1*	5*
	UMFASST: ZUR SCHADENERFASSUNG ERFORDERLICHE VORREINIGUNG (NICHT REINIGUNG VOR LACKIERUNG)		
7062	Hilfestellung für Gutachter	1*	3*
	UMFASST: ZEITAUFWAND FÜR HILFESTELLUNG ZUR GUTACHTENERSTELLUNG, ÖRTLICHE GEGEBENHEITEN, FAHRZEUGBEWEGUNG, FREMDSTARTEN, ZUGÄNGLICHKEIT MOTOR-INNEN- ODER KOFFERRAUM, FAHRZEUG ANHEBEN, BESCHAFFUNG KUNDEN- UND FAHRZEUGDATEN ETC.		
7007	Eingangsvermessung Karosserie	1*	8*
	UMFASST: FAHRZEUG ZUR SCHADENSFESTSTELLUNG AUF VERMESSSTAND FAHREN, EINGANGSVERMESSUNG DURCHFÜHREN UND DOKUMENTIEREN		

Abbildung: C@risma, Ergebnisse IFL-Positionen inkl. Umfasstexten

Die IFL hatte mit der technischen Mitteilung 25/2015 über die Integration der „frei wählbaren Arbeitspositionen“ im DAT Schadenskalkulationssystem informiert.

Die IFL fordert alle Betriebe und Sachverständigen dazu auf, die IFL-Liste für vollständige und fachgerechte Schadenkalkulationen zu nutzen. Verzichten Sie nicht auf Ihre Ansprüche.

Ihr IFL-Team

© IFL e.V. Friedberg, 2018
Urheberrechtlich geschützt – alle Rechte vorbehalten.